

¿Qué es un examen psicométrico laboral?

¿Qué necesitas para trabajar en los mejores hoteles o Restaurantes del mundo? Además de todo tu entusiasmo, tus capacidades y habilidades para obtener un buen empleo; debes presentar un **examen psicométrico** laboral en donde se evalúan los parámetros personales y laborales requeridos de un empleo específico.

Un examen Psicométrico consiste en realizar una evaluación o pruebas como parte del proceso de contratación de las empresas, para medir tu inteligencia, tus habilidades y tu personalidad. Con este examen se determina si estás apto para el empleo.

Los resultados de estas pruebas determinaran si serás un candidato adecuado con relación a los trabajos o tareas que vas a desempeñar y al cargo postulado.



En algunos Hoteles y Restaurantes de las ciudades Cosmopolitan como Ciudad de México o Guadalajara, se exige presentar un examen psicométrico laboral muy sencillo.

Finalidad de un examen psicométrico laboral

El examen psicométrico laboral ofrece datos relevantes de tu personalidad, tu inteligencia y tu habilidad para ocupar un puesto laboral vacante.

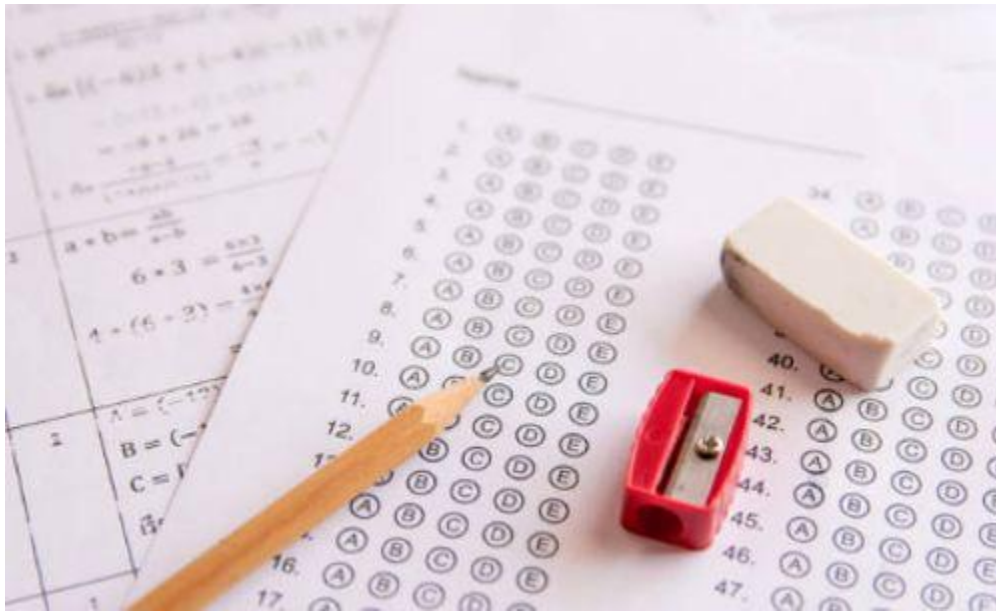
Los resultados arrojados de la aplicación de esta prueba son herramientas adicionales que ayudan a elegir a la persona más apta e idónea para ocupar el puesto requerido.

En conjunto con una entrevista previa y la presentación de un curriculum, el examen psicométrico laboral es otro factor más a considerar por parte de las empresas a la hora de seleccionar nuevo personal.

Las pruebas están estructuradas para evaluar con precisión tu inteligencia, aptitud y personalidad además de la capacidad para trabajar con otros, procesar información y hacer frente a las tensiones del trabajo.

Características que miden los exámenes psicométricos

A través de estos exámenes psicométricos se determinan diferentes características personales y laborales.



Sin embargo, éstas dependerán del área en la cual se apliquen, pero en líneas generales estas evaluaciones miden lo siguiente:

- Inteligencia
- Coeficiente intelectual
- Personalidad
- Capacidad de liderazgo
- Comportamiento ante diferentes situaciones
- Carácter del individuo
- Capacidad de concentración y atención
- Disponibilidad a trabajar en equipo
- Capacidad para resolver problemas
- Capacidad para recibir las críticas
- Nivel de tolerancia

- Independencia
- Habilidades y aptitudes
- Actitud ante la presión y la frustración
- Toma de decisiones
- Discapacidades mentales
- Trastornos de personalidad.

Razones para utilizar pruebas Psicométricas

Los exámenes psicométricos son de gran ayuda a la hora de contratar personal que quiera obtener [trabajo en hoteles](#). Grand Hotelier te muestra las razones por las cuales estos exámenes se aplican para poder ocupar una vacante. Un examen psicométrico ayuda a:

- Determinar si tu personalidad encaja con la visión de la organización a la que espera unirse.
- Comparar candidatos por su capacidad y no por características físicas.
- Evaluar a cada candidato de acuerdo con sus competencias adquiridas y no por su formación académica.
- Contratar de la manera más segura y eficiente.
- Garantizar que el desempeño futuro en el trabajo sea exitoso

Tipos de prueba psicométricas

La gran mayoría de las pruebas psicométricas se realizan ahora por internet, aunque muy ocasionalmente un empleador puede utilizar una prueba en persona.

Los aspirantes para trabajar en restaurantes de alguna isla del Caribe como Cancún, Playa del Carmen, Riviera Maya o Los Cabos; debe reunir ciertas cualidades para ese tipo de empleo, por ello se están aplicando exámenes psicométricos que miden la capacidad para trabajar con otros y hacer frente a las tensiones del trabajo.



Si quieres conseguir un empleo en barco, trabajar en un restaurante o en un gran hotel, visita grandhotelier.com, y revisa que necesitas saber para presentar una prueba psicométrica que te garantice trabajar en lo que más te gusta.

Existen diferentes tipos de exámenes psicométricos para empleos, sin embargo, podemos agruparlos en tres Categorías:

1- Pruebas de aptitud

Las pruebas de aptitud tienen como finalidad evaluar habilidades, pero va a depender del tipo de trabajo que estés solicitando; dentro de estas pruebas se incluyen los siguientes test:

Test de razonamiento numérico

Se utiliza para evaluar las habilidades matemáticas básicas, para identificar e interpretar datos, a través de una combinación de información escrita y estadística presentada en informes, gráficos o cuadros.

Test de razonamiento verbal

Sirve para demostrar la comprensión y aplicación de ideas a fin de tomar decisiones.

Test de razonamiento en forma de diagrama

Estos evalúan tu capacidad de razonamiento lógico, utilizando diagramas de flujo.

Test de razonamiento lógico

Evalúa tus [habilidades](#) para llegar a una conclusión. Consiste en proporcionar alguna información y luego se te pide que tomes una decisión sobre la información suministrada.

Test de comprobación de errores

Evalúa su capacidad para identificar rápido algún error en conjuntos de datos complejos como códigos o combinaciones alfanuméricos

Test de razonamiento inductivo

Requieren que identifiques patrones, usando información diagramática.

2- Pruebas de habilidades

Representan una manera para que los empleadores evalúen la rapidez con la que puedes aprender una nueva habilidad para llevar a cabo de manera competente el trabajo para el que está solicitando.

Dependiendo del trabajo que esperas conseguir, la prueba de aptitud puede incluir algo como diseñar una página web básica (si estás solicitando ser diseñador) o una tarea de modelado financiero (si estás solicitando un rol cuantitativo en finanzas).

Tanto las pruebas de capacidad como las de habilidades se evalúan mediante ejercicios en papel que consisten en preguntas de opción múltiple completadas en las condiciones del examen.

Cada vez más, las pruebas psicométricas se completan en línea utilizando sistemas especializados que eliminan el requisito de una prueba en papel.

3- Pruebas de personalidad

Las evaluaciones de personalidad permiten a los empleadores evaluar su idoneidad en función de su comportamiento y de la forma en que aborda su trabajo.

Cada vez más, utilizarán las pruebas de personalidad como una forma de determinar si tienes la actitud y personalidad correcta para encajar en la cultura y visión de la compañía.

Los empleadores consideran muchos factores durante el proceso de contratación, desde su conocimiento y experiencia hasta su aptitud en áreas como la toma de decisiones y el trabajo en equipo.

Esto se utilizará para determinar qué tan bien encajas en la organización y en la cultura de la [empresa](#). Tus respuestas a menudo serán comparadas con las de un empleado de alto rendimiento o un gerente exitoso, lo cual será una indicación de si comparten las mismas características.